

UŽIVATELSKÁ PŘÍRUČKA FC220

POPIS PRODUKTU

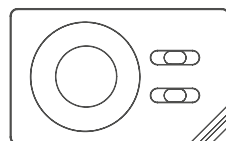
FC220 je digitální termostat pro fancoil. Uživatel může nastavit požadovanou teplotu a rychlost ventilátoru, aby získal pohodlnější a ekonomičtější vytápění / chlazení.

- Uživatelský přívětný rozhraní
- Pro dvoutrubkové fancoilové systémy
- Možnost manuálního vytápění a chlazení
- Třístupňová rychlost ventilátoru
- Velký LCD displej a podsvícení
- Dotykové tlačítka

FC220 PŘÍSLUŠENSTVÍ

FC220 Termostat

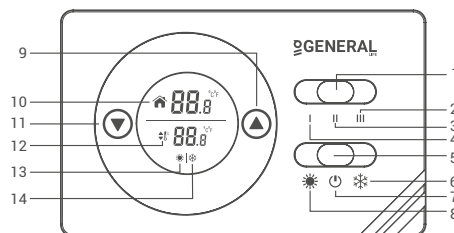
Hmoždinky a šrouby



TECHNICKÁ DATA

Rozměry	90mm / 145mm / 27mm
Napájení	110-220V AC 50/60 Hz
Relé NO Spínaný proud	5A (277VAC – odporová zátěž) 3A (30VDC – odporová zátěž)
Přesnost měření teploty	0,1°C
Provozní citlivost	0,1°C – 1,0°C
Rozsah nastavení teploty	(5°C) – (35°C)
Provozní teplota	(-10°C) – (+50°C)
Skladovací teplota	(-20°C) – (+60°C)

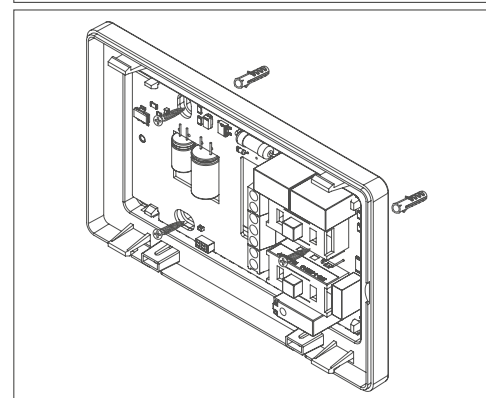
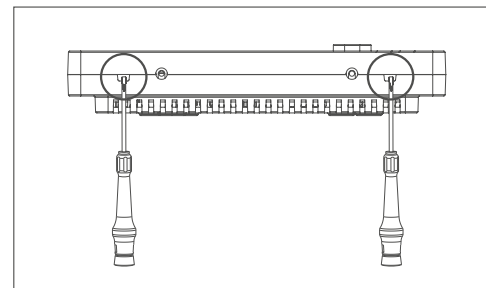
REGULACE VENTILÁTORU



1	Přepínač rychlosti ventilátoru
2	Symbol vysoké rychlosti ventilátoru
3	Symbol střední rychlosti ventilátoru
4	Symbol nízké rychlosti ventilátoru
5	Přepínač ZAP / VYP a volba režimu
6	Symbol režimu chlazení
7	Symbol vypnutí
8	Symbol režimu vytápění
9	Tlačítko nastavení teploty (zvýšení)
10	Pokožová teplota
11	Tlačítko nastavení teploty (snížení)
12	Nastavte teplotu
13	Topný režim je v provozu
14	Chladicí režim je v provozu

UMÍSTĚNÍ TERMOSTATU VENTILÁTORU

Chcete-li připevnit FC220 na zeď, oddělte horní kryt od spodního dílu pomocí šroubováku jako na obrázku níže.



Termostat by měl být umístěn v referenční místnosti. Je třeba se vyhnout umístění termostatu v místech s vysokou cirkulací vzduchu, jako je vstup do místnosti v blízkosti okna. Neumísťujte termostat v blízkosti topných těles a v místech vystavených přímému slunečnímu světlu. Termostat s ventilátorem musí být umístěn nad podlahou ve výšce 50–150 cm. Je možné provést několik pokusů o nalezení nejvhodnějšího místa.

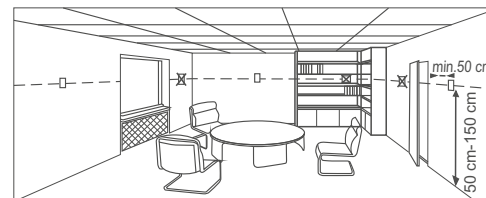
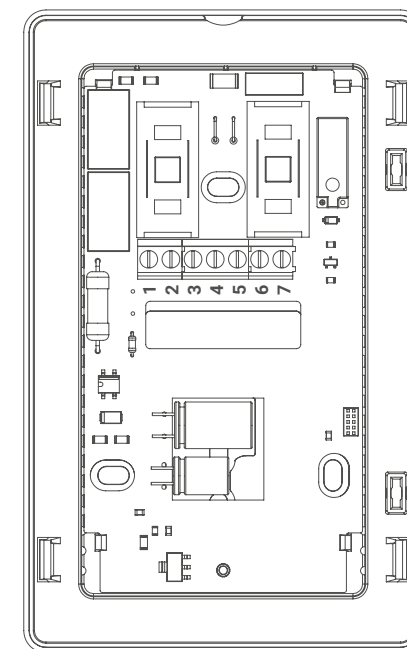
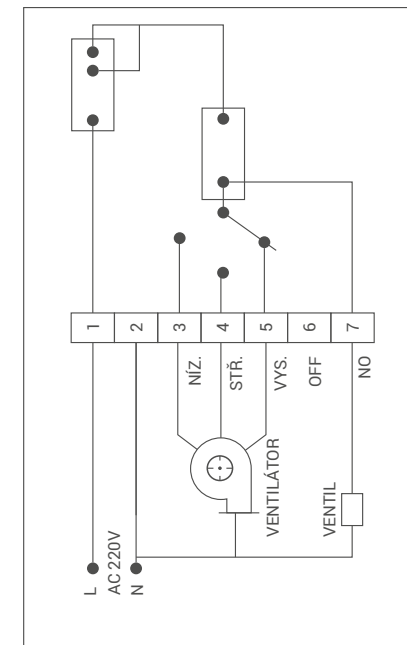


SCHÉMA ZAPOJENÍ TERMOSTATU VENTILÁTORU



UŽIVATELSKÁ PŘÍRUČKA FC220

MENU NASTAVENÍ FC220

Když je vaše zařízení zapnuté, bez ohledu na režim vytápění nebo chlazení, stisknete a podržte současně tlačítka pro nastavení teploty „▼“ „▲“ po dobu 2 sekund.

Na obrazovce se objeví 1. menu: Kalibrace teploty

Mezi jednotlivými menu můžete přepínat pomocí tlačítek „▲“ nebo „▼“.

Chcete-li vstoupit do menu a upravit jeho hodnotu, stisknete a podržte současně tlačítka pro nastavení teploty „▼“ „▲“ po dobu 2 sekund.

Po dokončení nastavení stisknete a podržte současně tlačítka pro nastavení teploty „▼“ „▲“ po dobu 2 sekund, abyste opustili menu.

Chcete-li úplně opustit nabídku nastavení, stisknete a podržte současně tlačítka pro nastavení teploty „▼“ „▲“ po dobu 2 sekund v 6. menu.

Provedená nastavení byla uložena a váš termostat se vrátí na hlavní obrazovku.



Obrázek 1

Obrázek 2

Obrázek 3



Obrázek 4

Obrázek 5

Obrázek 6

Popis nastavení;

- **Menu Kalibrace** (viz obrázek 1)

Teplotní senzory používané v tomto termostatu jsou vysoce přesné. Pokud chcete synchronizovat teplotu s teploměry ve vašem obytném prostoru, musíte provést kalibraci termostatu. Za tímto účelem:

Nastavte požadovaný teplotní rozdíl v menu kalibrace, kterou vidíte, stisknutím „▼“ nebo „▲“. Tuto hodnotu lze upravit mezi „-8°C“ a „+8°C“.

Poznámka: Doporučené nastavení kalibrace teploty je „0,0°C“.

- **Menu Nastavení minimální žádané teploty** (viz obrázek 2)

V tomto menu můžete změnit minimální nastavitelnou hodnotu žádané teploty při používání termostatu. Tato hodnota je ve výchozím nastavení 5,0°C.

- **Menu Nastavení maximální žádané teploty** (viz obrázek 3)

V tomto menu můžete změnit maximální nastavitelnou hodnotu žádané teploty při používání termostatu. Tato hodnota je ve výchozím nastavení 35,0°C.

- **Menu Hystereze** (viz obrázek 4)

Váš termostat Fancoil má ve výchozím nastavení provozní citlivost 0,5°C. Tuto hodnotu lze upravit mezi „0,1°C“ a „+ 1,0°C“.

- **Menu Jednotky teploty** (viz obrázek 5)

Váš termostat pracuje standardně v jednotkách Celcius. V této nabídce můžete změnit jednotky teploty na Celcius nebo Fahrenheit.

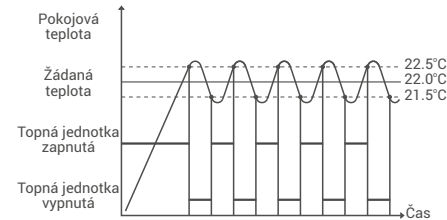
- **Menu Konec** (viz obrázek 6)

Výstupní nabídka uloží provedené změny a umožní vám používat termostat pro Fan Coil.

PRACOVNÍ LOGIKA TERMOSTATU VENTILÁTORU

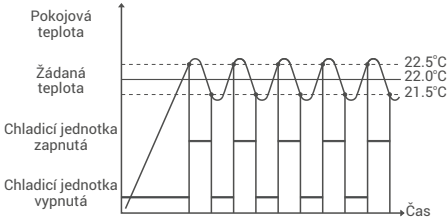
Režim vytápění

Váš termostat měří teplotu okolí každých 5 sekund. Pokud okolní teplota stoupne o 0,5 stupně nad nastavenou teplotu, termostat zastaví provoz fan coil jednotky, pokud poklesne pod 0,5 stupně, obnoví činnost fan coil jednotky. Zajišťuje tedy, že okolní teplota zůstane v určitém rozmezí.



Režim chlazení

Váš termostat měří teplotu okolí každých 5 sekund. Pokud okolní teplota stoupne o 0,5 stupně nad nastavenou teplotu, váš termostat Fan Coil zahájí činnost fan coil jednotky, pokud poklesne pod 0,5 stupně, zastaví činnost jednotky. Zajišťuje tedy, že okolní teplota zůstane v určitém rozmezí.



PROHLÁŠENÍ O SHODĚ

ISIPARK İÇ VE DIŞ TİC. İNŞ. İSİTMA SİSTEMLERİ OT. SAN. A.Ş., která má hlavní kancelář a výrobní závod, se nachází na Fatih Mah. 1188 Sk.No:13/A Sarnıç - Gaziemir - İZMİR - TÜRKIYE prohlašuje, že na výrobek označený CE a jeho níže uvedené specifikace se vztahují ustanovení uvedené směrnice.

Značka : GENERAL Life
Název produktu : FC220
Typ produktu : Digitální fancoilový termostat

Kompatibilní směrnice:

Nařízení o elektromagnetické kompatibilitě 2014/30/EU
(EMC EN 61000-6-3:2007 + A1:2011, EN 61000-6-1:2007)
Směrnice o zařízeních nízkého napětí 2014/35/EU
(LVD EN 60730-2-9:2010, EN 60730-1:2011)

Další informace: Uvedený produkt lze použít se systémy dvourubkových fan-coil a shoda se směrnicemi se vztahuje pouze na produkt. ISIPARK nenese odpovědnost za soulad celého systému se směrnicemi. Toto prohlášení není platné, pokud dojde ke změnám na produktu bez našeho souhlasu.



ZÁRUČNÍ PODMÍNKY

Záruční doba začíná datem faktury a poskytuje záruku na výrobní vady po dobu 5 let.

Kompletní záruční podmínky naleznete na stránkách www.az4.cz

Manufacturer

Title: ISIPARK İÇ DIŞ TİC. A.Ş.
Adress: Fatih Mah. 1188 Sk. No:13/A Sarnıç Gaziemir
İzmir-TURKEY
Tel: +90 (232) 457 99 50
Fax: +90 (232) 457 91 22
E-Mail: generallife@generallife.com.tr

Dovoz, servis a technické poradenství:

LOGITRON s.r.o.
Volutová 2520, 158 00 Praha 5
tel. 296 150 066
e-mail: info@logitron.cz
www.az4.cz

Provozovna a obchod:
Jeremiášova 947/16
155 00 Praha 5 Stodůlky